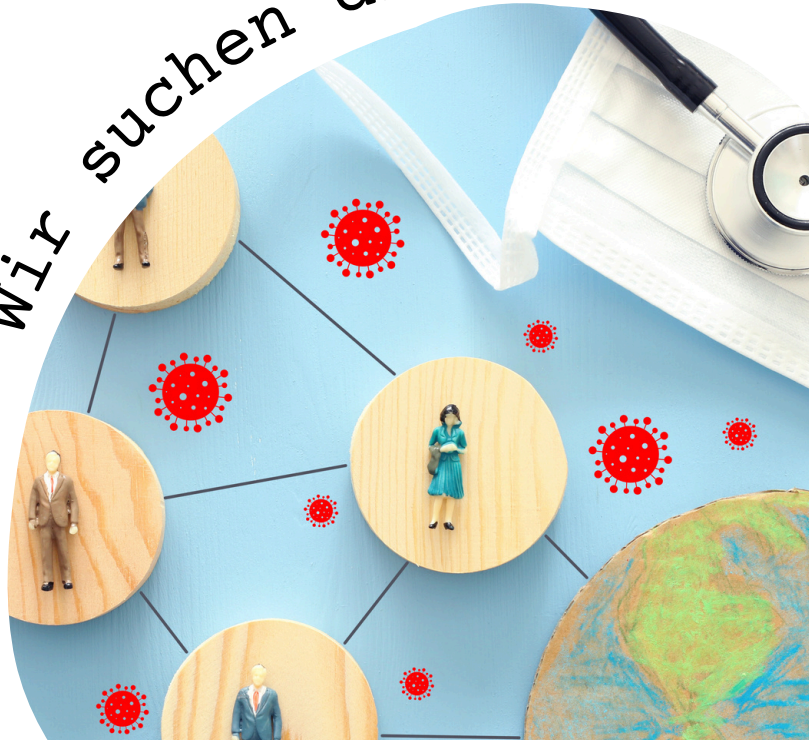




zweijährige
Berufsfachschule
Gesundheit/ Soziales (FHR)

Wir suchen dich!



Du bist zielstrebig und
interessierst dich für
Sport, Gesundheit und
soziale Themen?

Dann komm in unser Team und bereite dich
in Unterricht und Praxis intensiv auf das
Fachabitur vor.

Bewirb dich jetzt für die **zweijährige
Berufsfachschule** und hab in zwei Jahren
deine **Fachhochschulreife** in der Tasche!

Wie es für dich weitergehen kann?



Absolviere eine Weiterbildung als Erzieher*in.



Wähle ein Studium an einer Fachhochschule wie
Soziale Arbeit oder Pflegemanagement.



Mache eine Ausbildung als z.B. Physiotherapeut*in,
medizinische Fachkraft oder Logopäde*in.

**Wir konnten dein Interesse wecken?
Dann melde dich bei:**

Frau Neumann j.neumann@gsbk.schulen-lev.de
Frau Schäfer n.schaefer@gsbk.schulen-lev.de

Mehr Infos zum
Bildungsgang:



Werde Teil der
Gemeinschaft und sichere
Dir einen gefragten
Schulabschluss!

Wie lange dauert die Ausbildung? Zwei Jahre

Welche Voraussetzungen brauche ich? mittlerer Schulabschluss, erweitertes polizeiliches Führungszeugnis (nicht älter als 6 Wochen), Erste-Hilfe-Schein, Nachweis eines dreiwöchigen (Vor-)Praktikums in einer (sportorientierten) Einrichtung, Nachweis über ein Tagespraktikumsplatz (1x die Woche à 3 Stunden im 1. Halbjahr)

Mache ich ein Praktikum? Ja, insgesamt 24 Wochen (12 Wochen über die Schulzeit + 12 Wochen selbstständig organisiert in den Ferien o.ä.)

Welchen Abschluss bekomme ich? Fachhochschulreife

Was ist bei uns besonders? Abwechslung zwischen Theorie und Praxis und die Möglichkeit eine Übungsleiter-Lizenz zu erwerben. Möglicher Übergang in die Abiturklassen bei Wahl von Spanisch als Fremdsprache

Wir konnten dein Interesse wecken?

Anmeldungen ab Februar über www.schulbewerbung.de

Weitere Fragen klären mit dir:

Frau Neumann j.neumann@gsbk.schulen-lev.de

Frau Schäfer n.schaefer@gsbk.schulen-lev.de